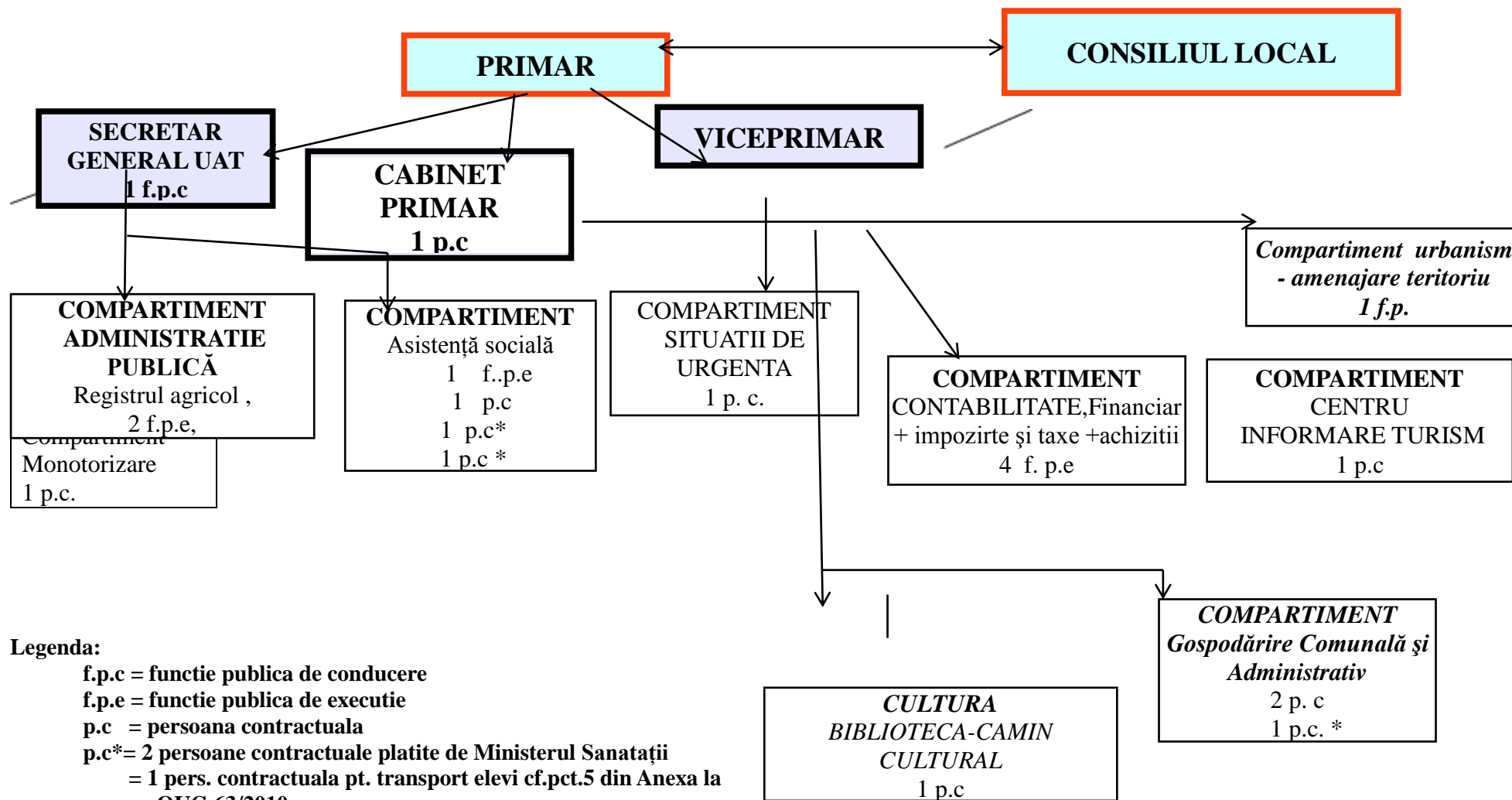


ORGANIGRAMA



Legenda:

f.p.c = funcție publică de conducere

f.p.e = funcție publică de execuție

p.c = persoană contractuală

p.c* = 2 persoane contractuale platite de Ministerul Sănătății
= 1 pers. contractuală pt. transport elevi cf. pct.5 din Anexa la
OUG 63/2010

PRESEDINTE SEDINTA

CONTRASEMNEAZĂ-
SECRETAR GENERAL

Cornea Cornel

Vişa Mirela Viorica